

Coachingmarkt Trends 2026

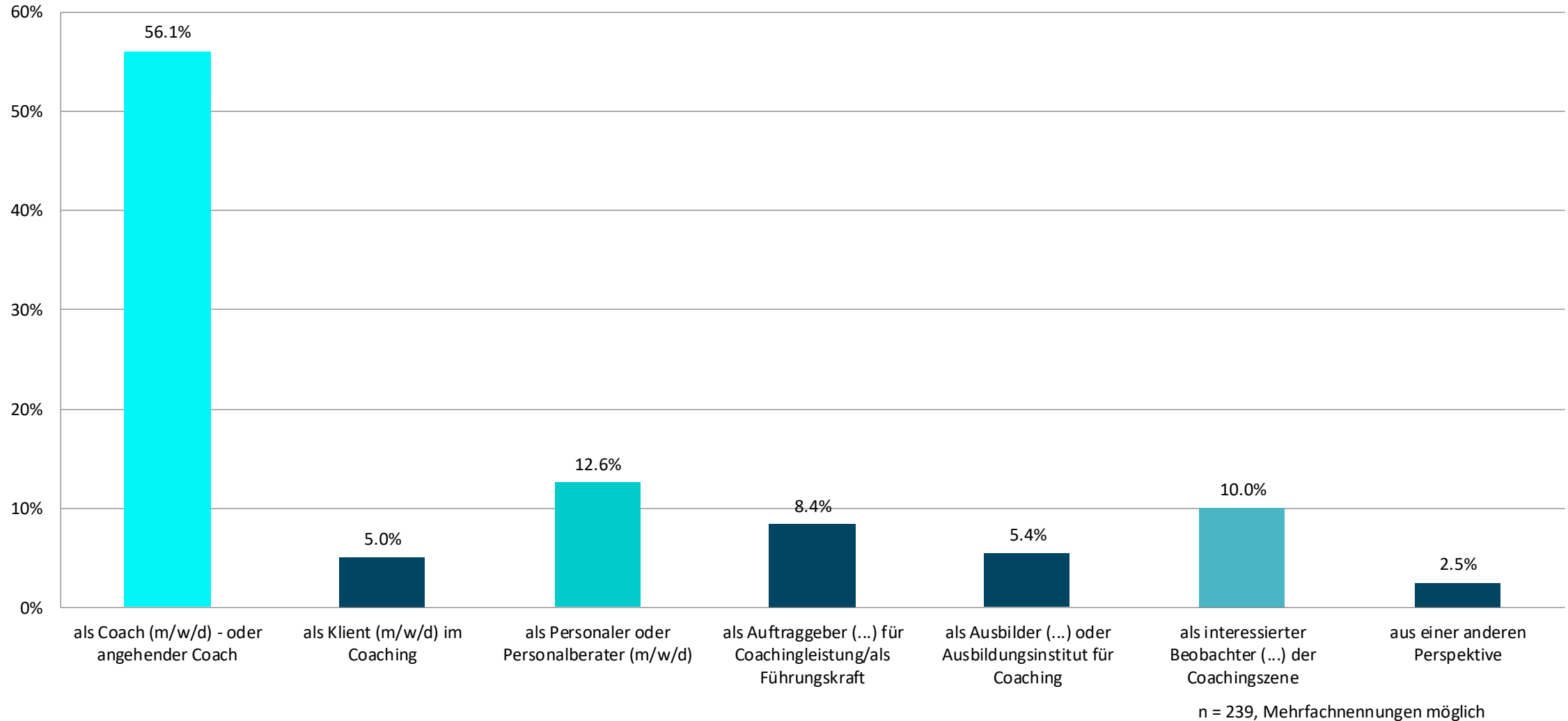
Ein paar Kernaussagen im Überblick

- *An der Studie haben 175 Personen **teilgenommen**, 56% davon sind selbst als Coach tätig.*
- Der demographische Wandel wird als starker **Treiber von Veränderung** der **Coachingarbeit** wahrgenommen, der auf Coachinginhalte stärker wirkt, als auf Formate. [S. 9, S. 10]
- **Fachkräftemangel** wirkt eher nachfragesteigernd auf das Coaching. [S. 13]
- Bereits jetzt ist **KI eine Konkurrenz für Coaching** (38%) und wird innerhalb von 5 Jahren das Coaching-Business massiv verändern (rd. 65%) und zugleich ein „**Zubringer**“ für Coaching sein (58%), u.a. aufgrund des menschlichen Kontakts. [S. 14]
- Coaching leidet unter **unseriösen Anbietern** und kritischer Berichterstattung (56%). Diese haben aber zugleich auch die **Coach-Zertifizierung** durch Coachingverbände aufgewertet (56%). [S. 15, S. 16]
- Nur 7% der Befragten arbeiten aktiv mit **Coachingplattformen** (z.B. CoachHub, Bettercoach) zusammen. [S. 17]
- Die meisten Befragten sehen **wachsende Nachfrage** in den Themen Digitalisierung/KI (87%) und psychischer Gesundheit (86%). Die wenigsten sehen diese in Führungs- (48%) und Managementthemen (42%). [S. 18]
- 250 – 300 € (netto) pro Stunde ist für die meisten Befragten (40%) ein **angemessener Stundensatz**. Im Non-Profitbereich liegen die meisten Nennungen (43%) bei 150 – 200 €/Std. [S. 20, S. 21, S. 22]
- 79% planen ihr **Coachingbusiness fortzuführen**, 11% denken über einen sukzessiven Rückbau nach. [S. 23]

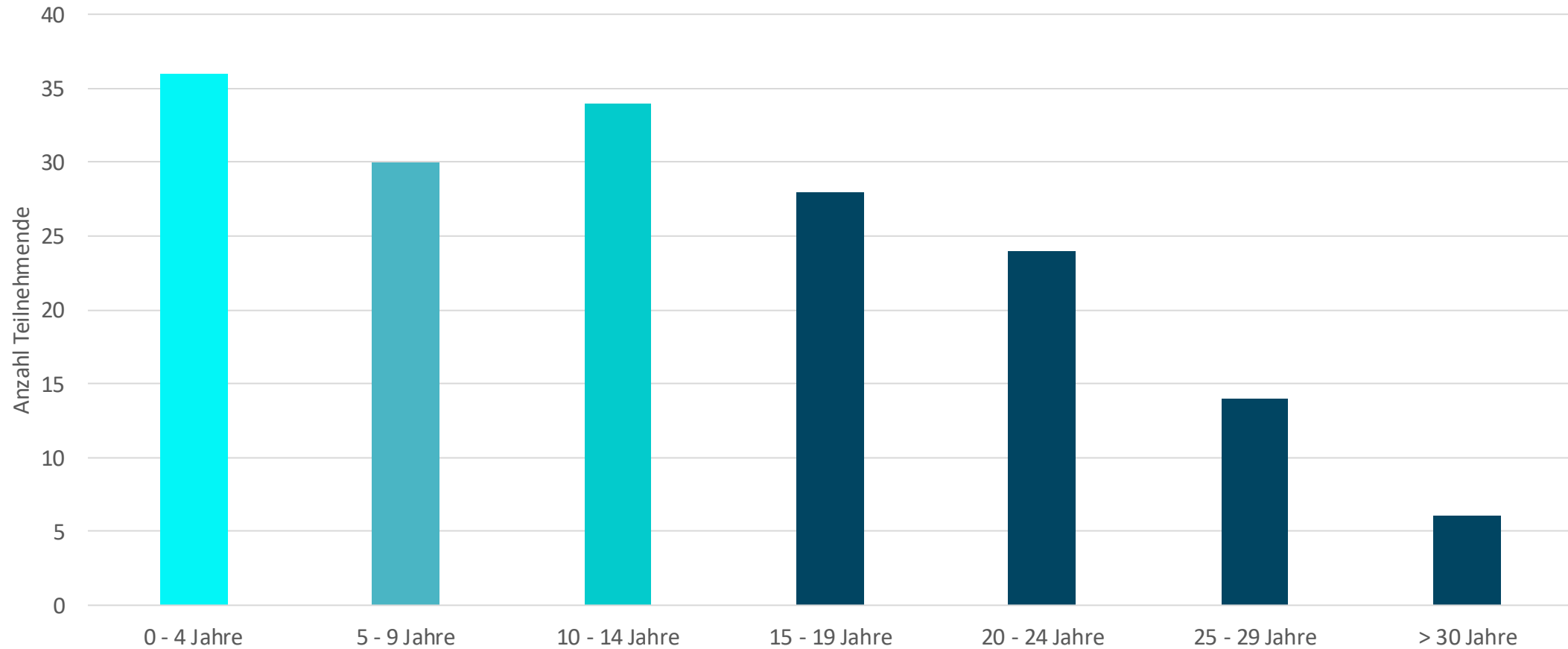
Wer hat teilgenommen?

Befragungszeitraum: 28.11.2025 – 31.01.2026

Frage 1: Aus welcher **Perspektive** schaust Du aktuell überwiegend auf den Coachingmarkt?

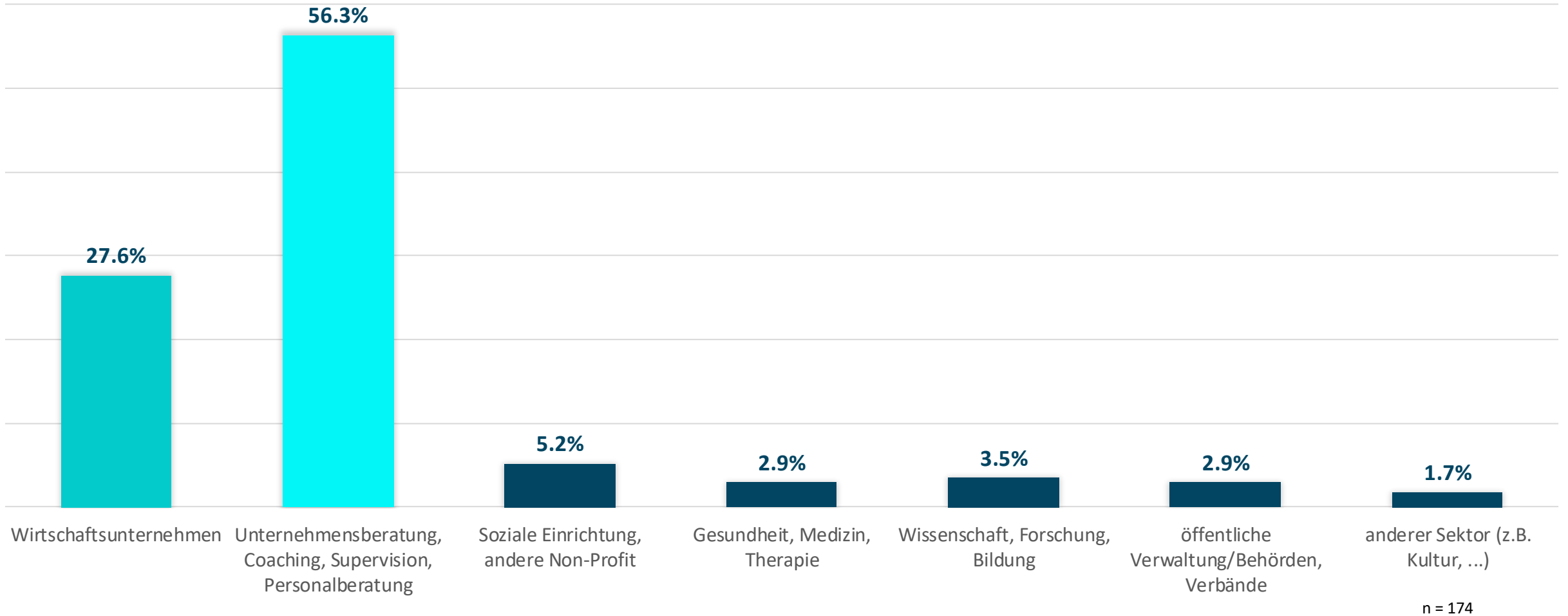


Frage 2: Seit wie vielen **Jahren** beschäftigst Du Dich mit dem Coachingmarkt?

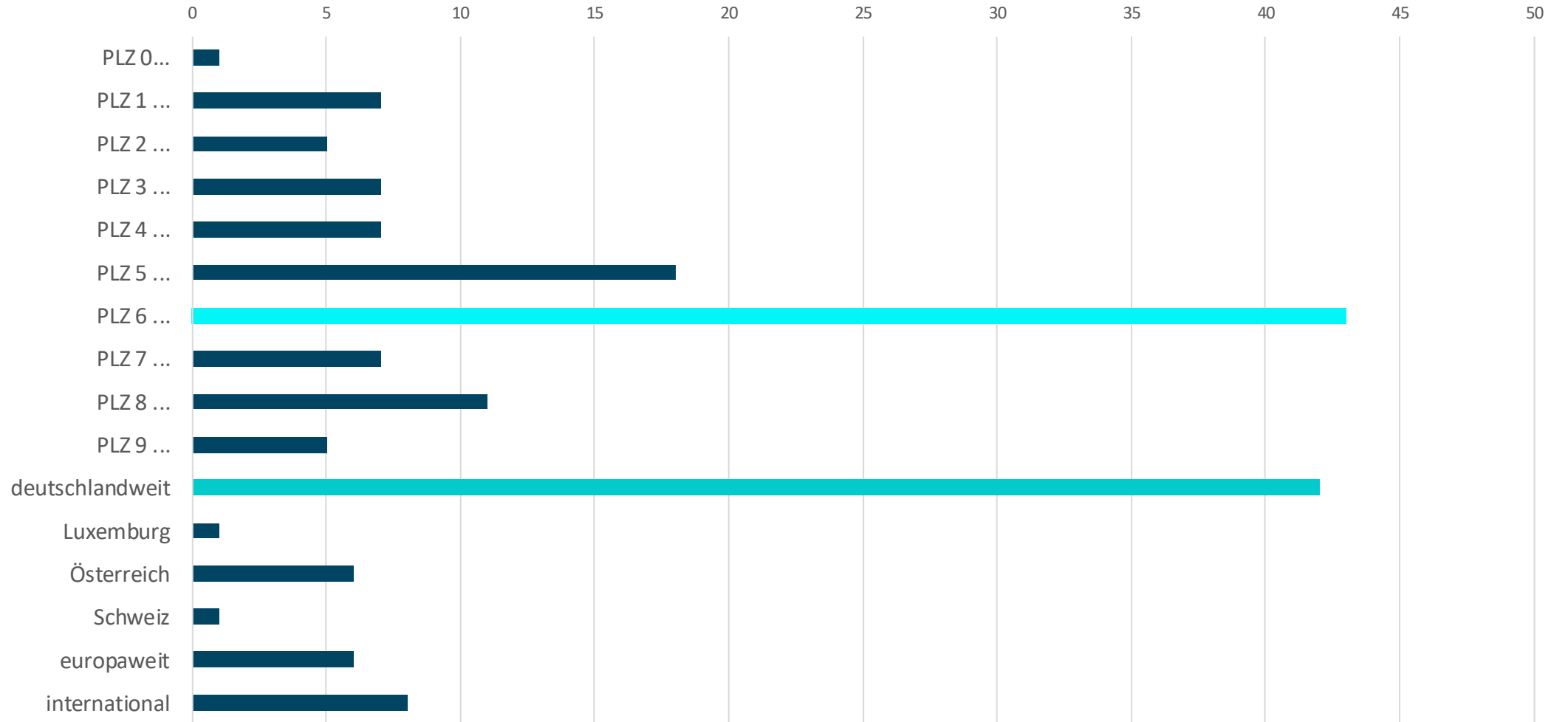


n = 172

Frage 3: In welchem **Sektor** bist Du tätig?



Frage 4: In welcher **Region** bist Du beruflich überwiegend tätig?

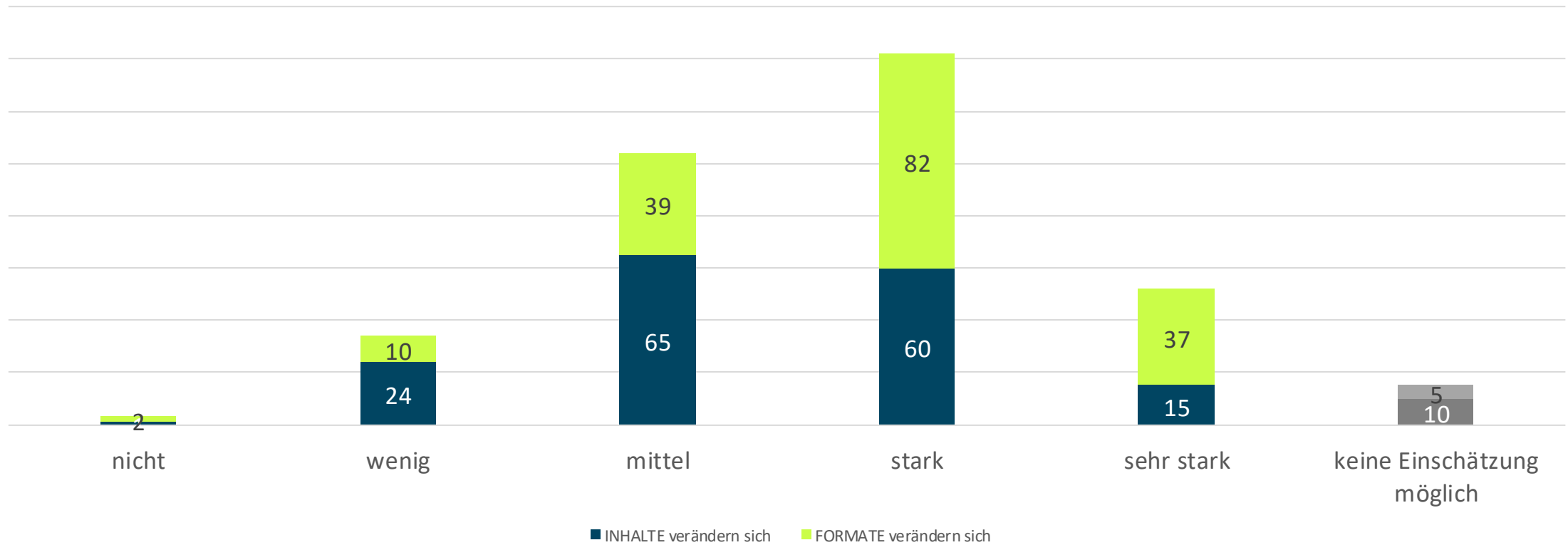


n = 175

Wie bewerten die Befragten die Trends?

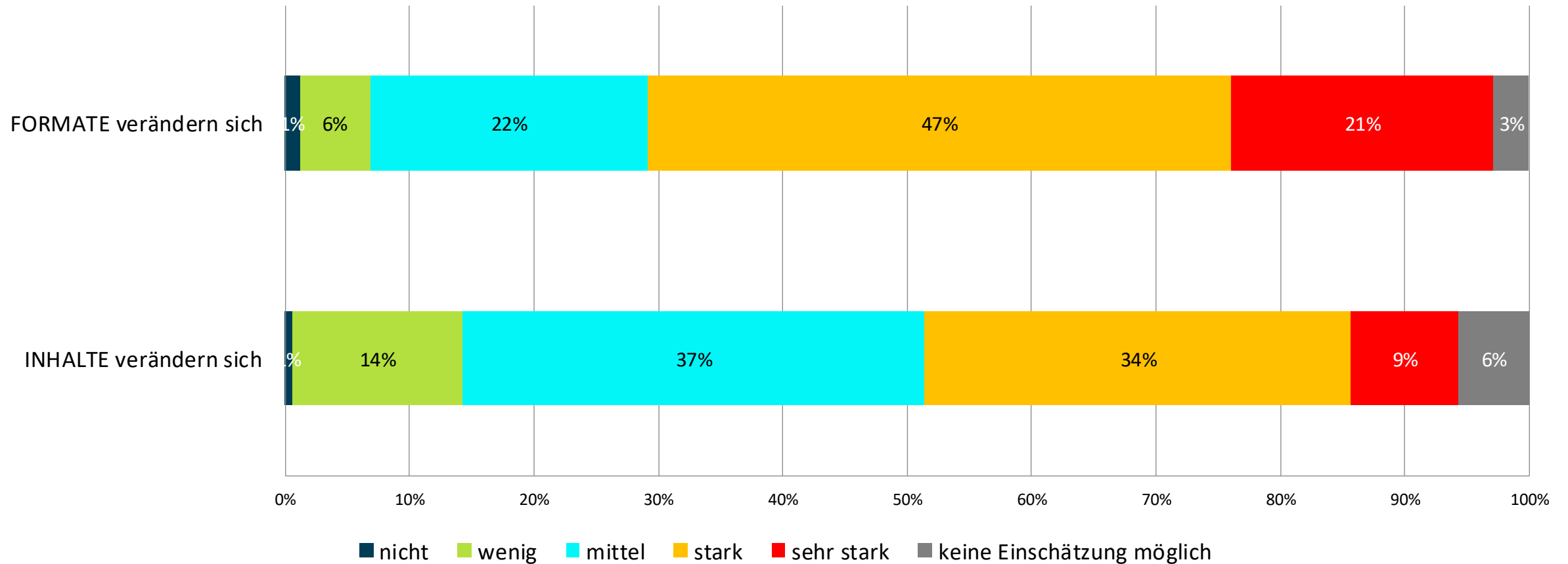
Befragungszeitraum: 28.11.2025 – 31.01.2026

Trend 1. **Demografie**: Boomer gehen in Rente, Generation Y kommt in Führung. Wie verändert das die Coachingarbeit? (absolute Zahlen)



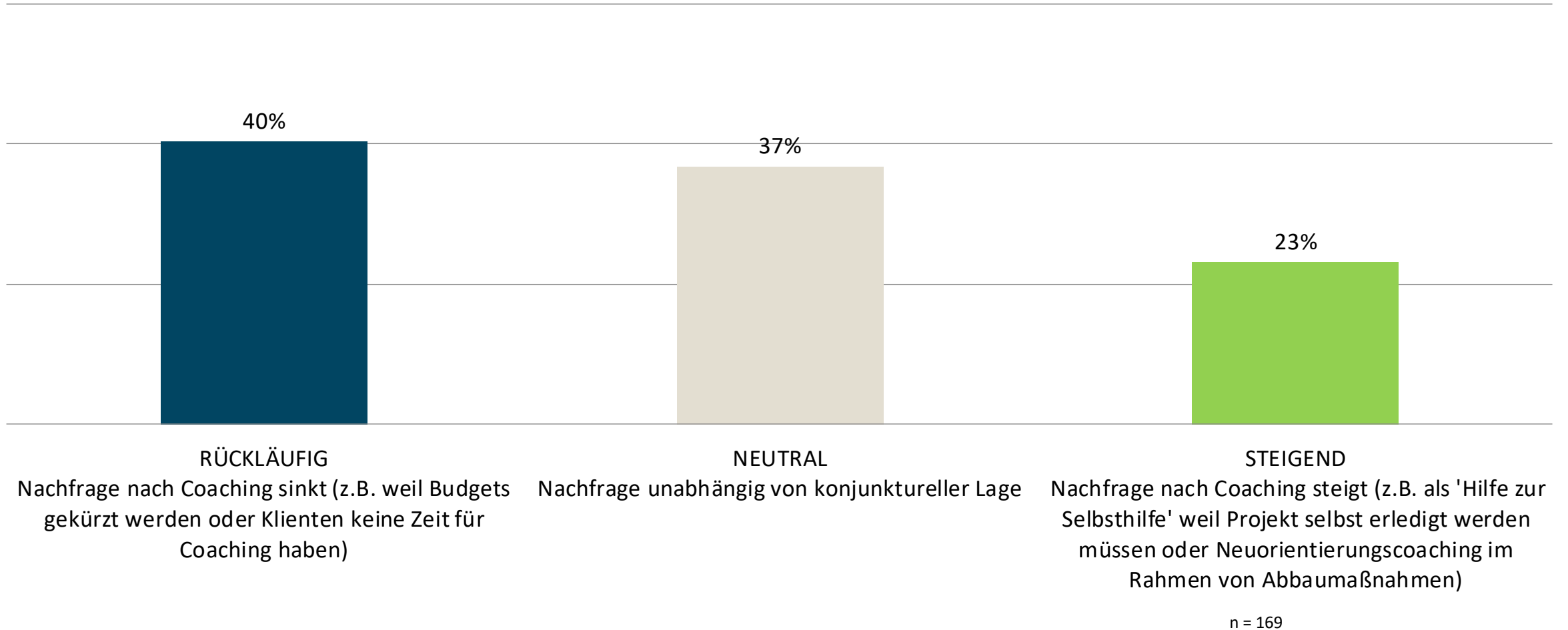
n = 175

Trend 1. **Demografie**: Boomer gehen in Rente, Generation Y kommt in Führung. Wie verändert das die Coachingarbeit? (relative Werte)

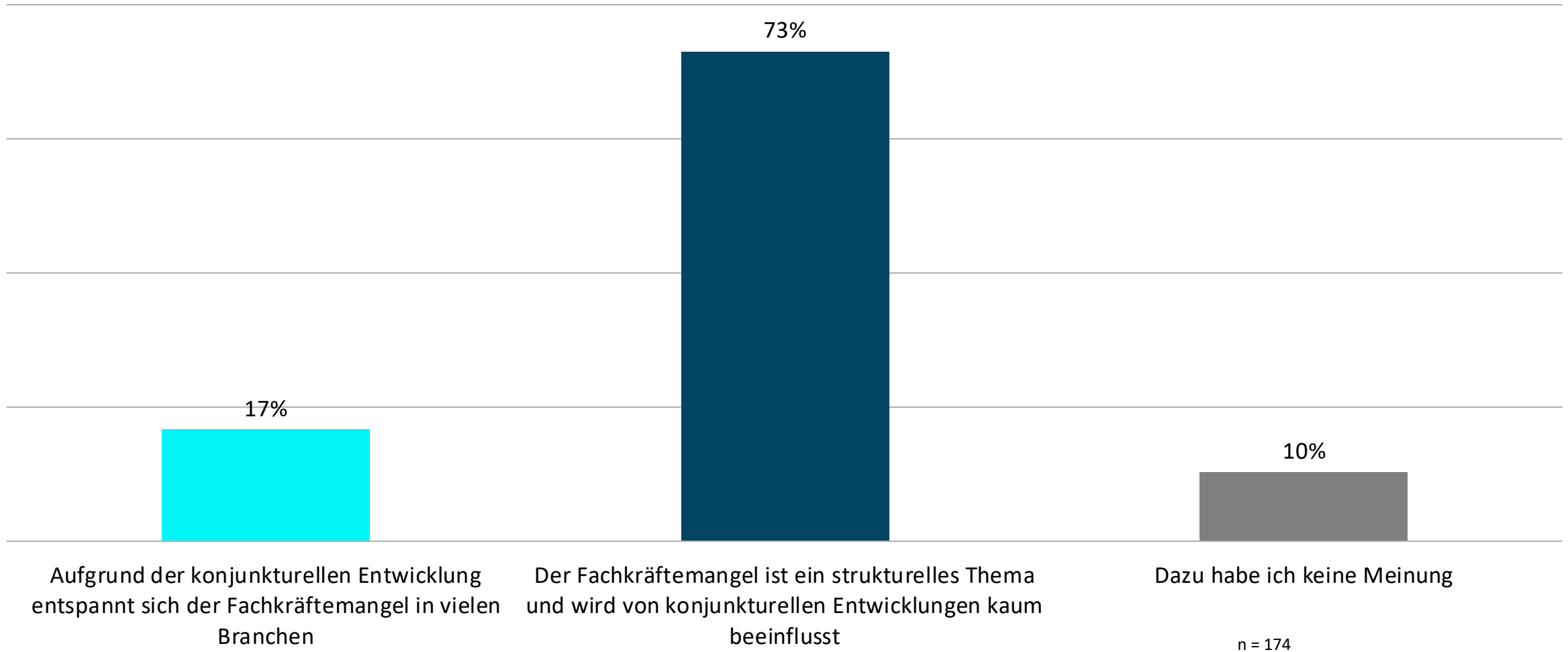


n = 175

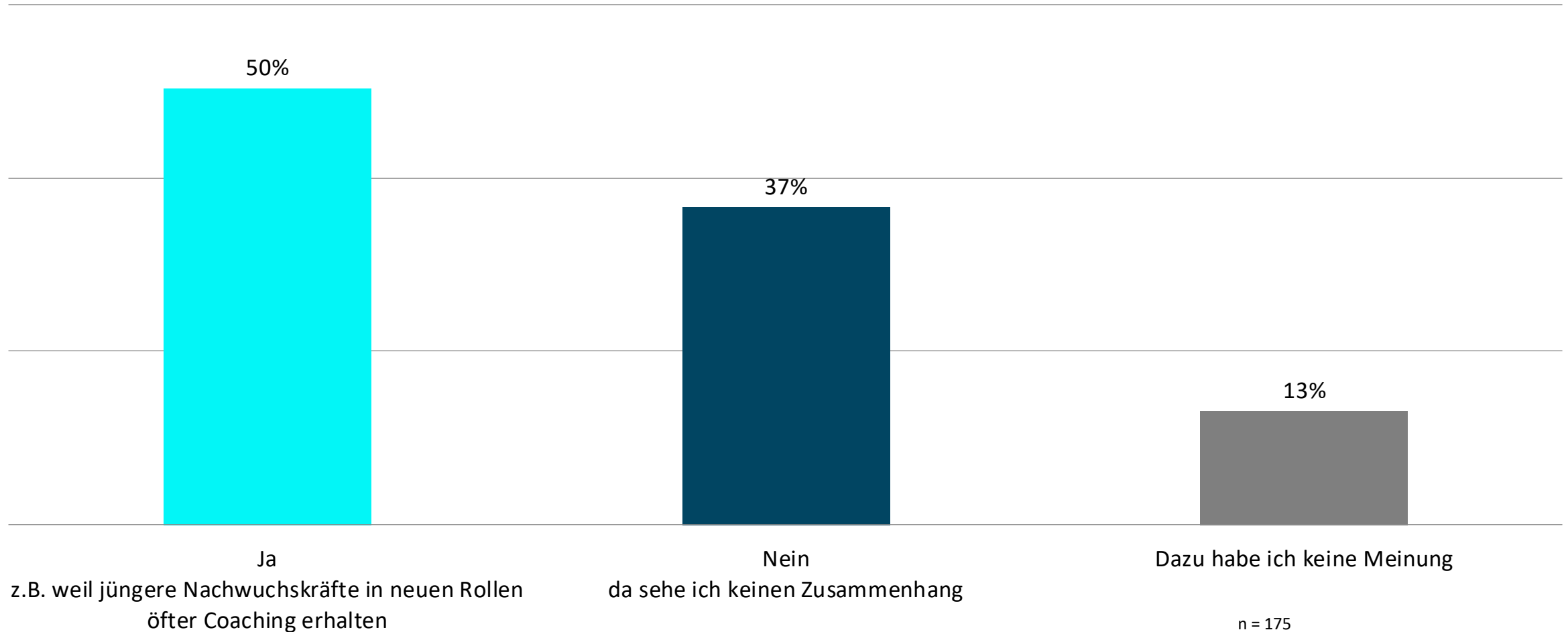
Trend 2. **Konjunkturelle Flaute**: Wie wirkt sich die Flaute auf den Coachingmarkt aus?



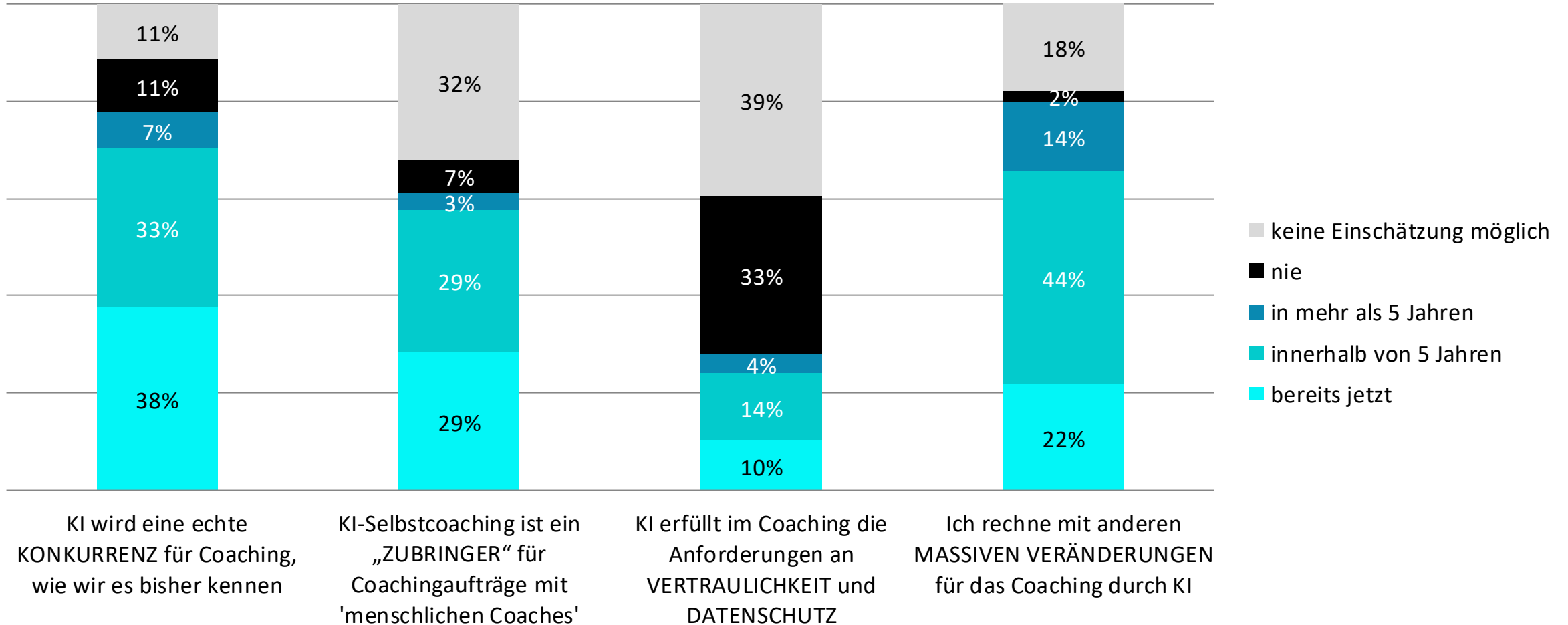
Trend 3a. **Konjunktur und Fachkräftemangel:** generelle Einschätzung



Trend 3b. **Fachkräftemangel**: Ein Treiber für Coaching?

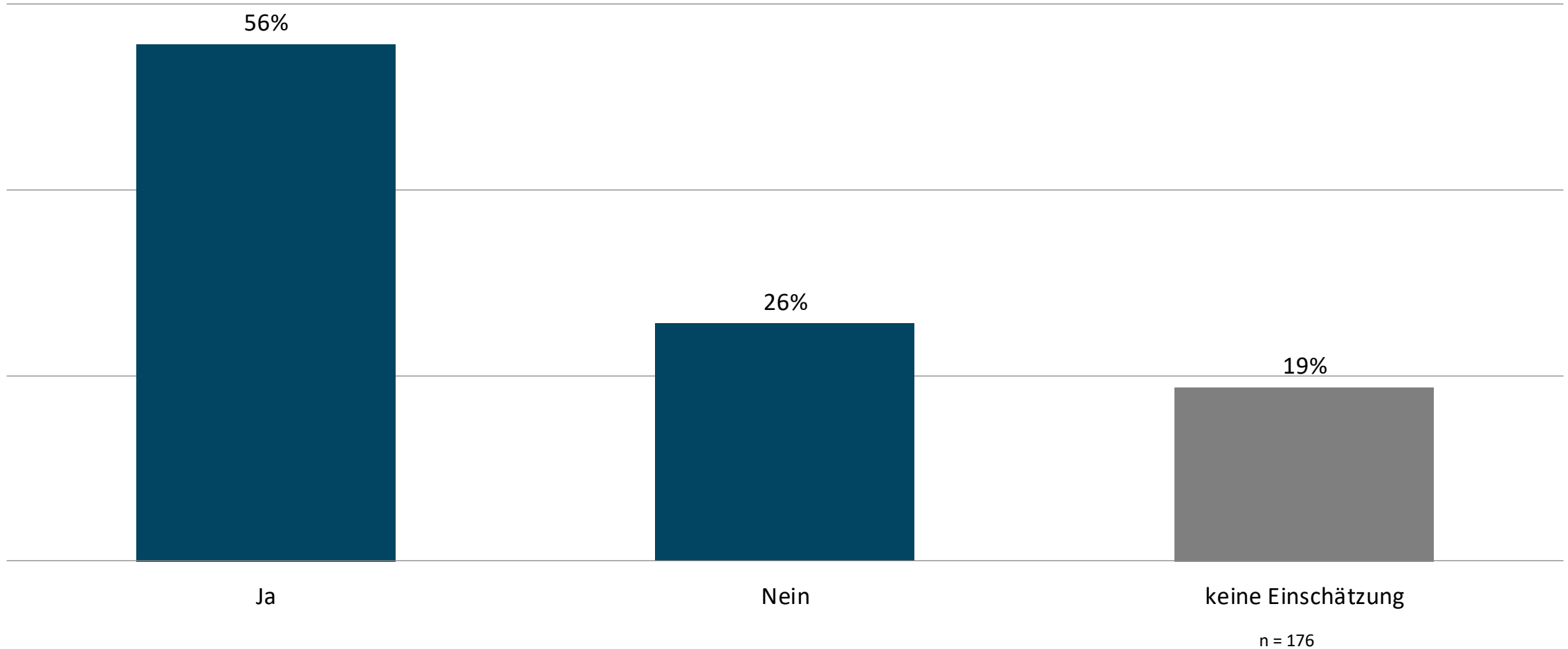


Trend 4. **KI**: Verändert die Nutzung von künstlicher Intelligenz die Coachingarbeit bzw. den Coachingmarkt?

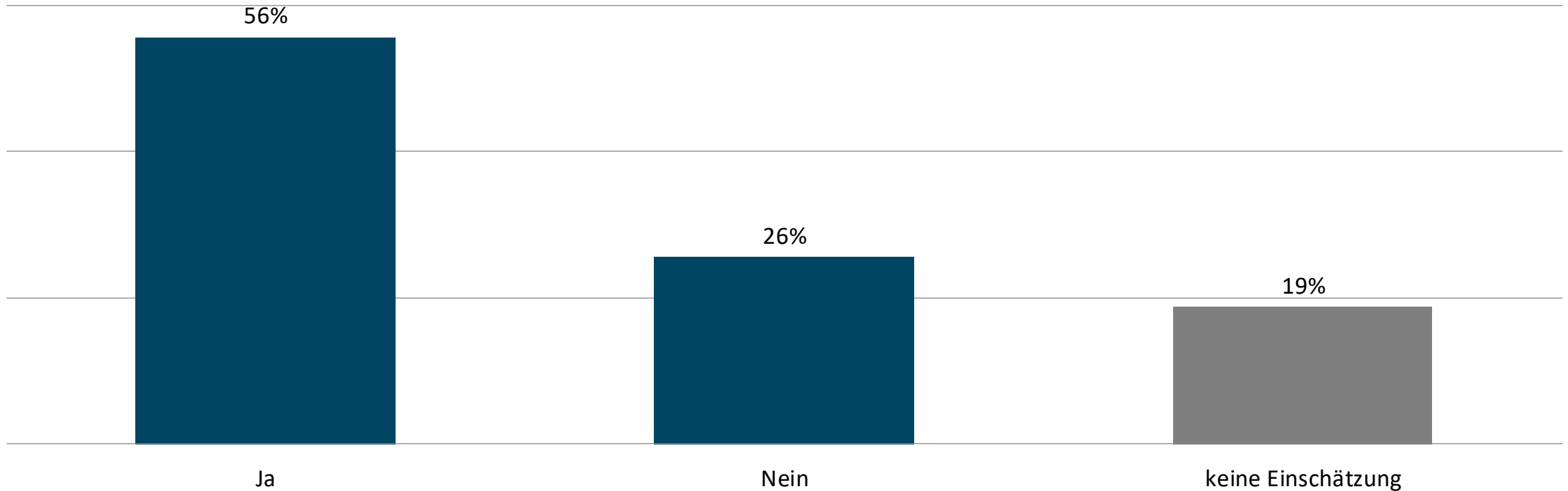


n = 175

Trend 5a. **Image von Coaching**: Hat das Berufsbild „Coach“ durch unseriöse Anbieter oder Medienberichterstattung gelitten?

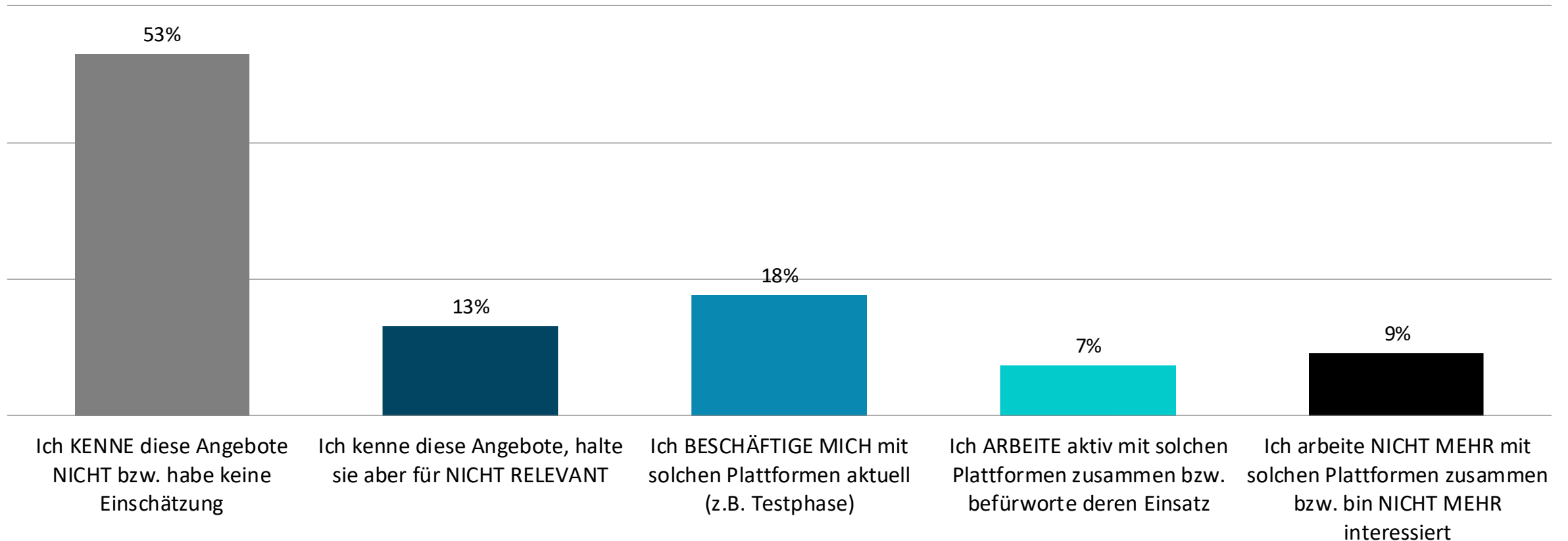


Trend 5b. **Image von Coaching**: Hat der Aufstieg unseriöser Coachingangebote die Bedeutung von Coach-Zertifizierungen durch Coachingverbände aufgewertet?



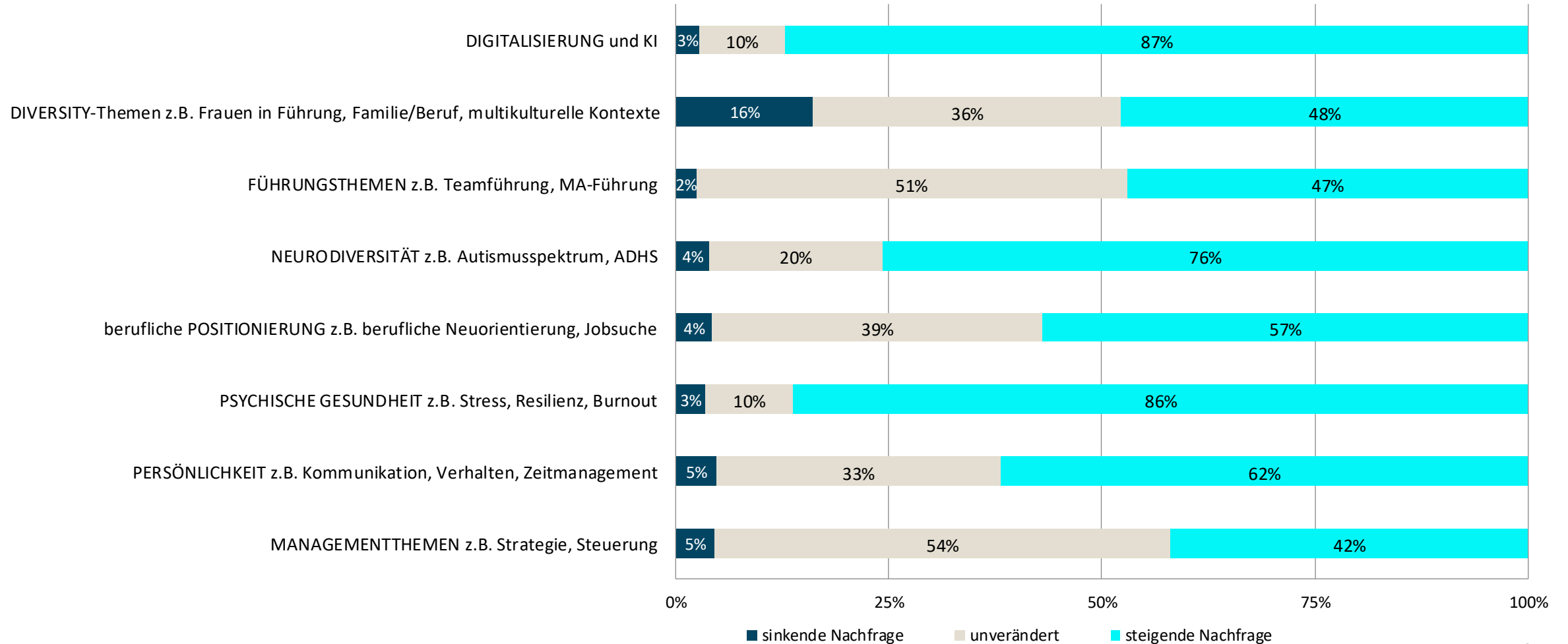
n = 176

Trend 6. Zusammenarbeit mit **Coachingplattformen**/Coaching Providern (z.B. CoachHub, bettercoach, Sharpist)



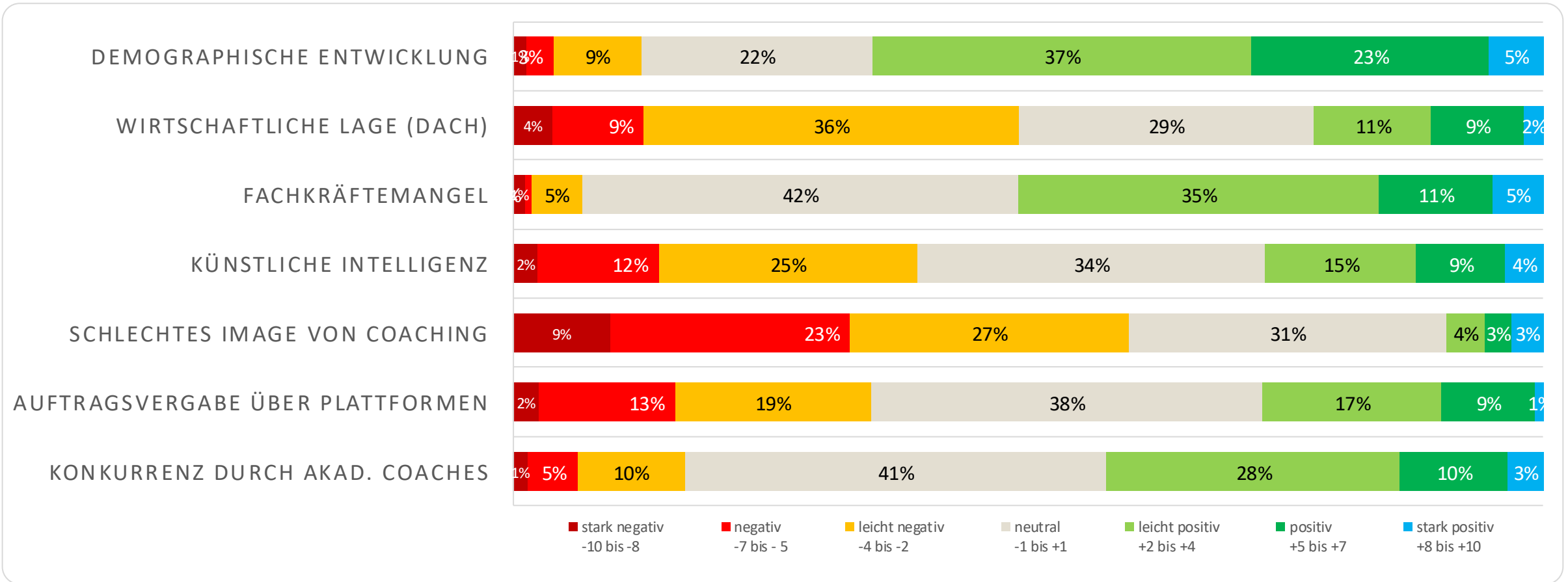
n = 176

Trend 7. **Themenentwicklung**: Wie verändert sich die Nachfrage in aktuell typischen Coachinganliegen in den nächsten 3 – 5 Jahren?



n = 176

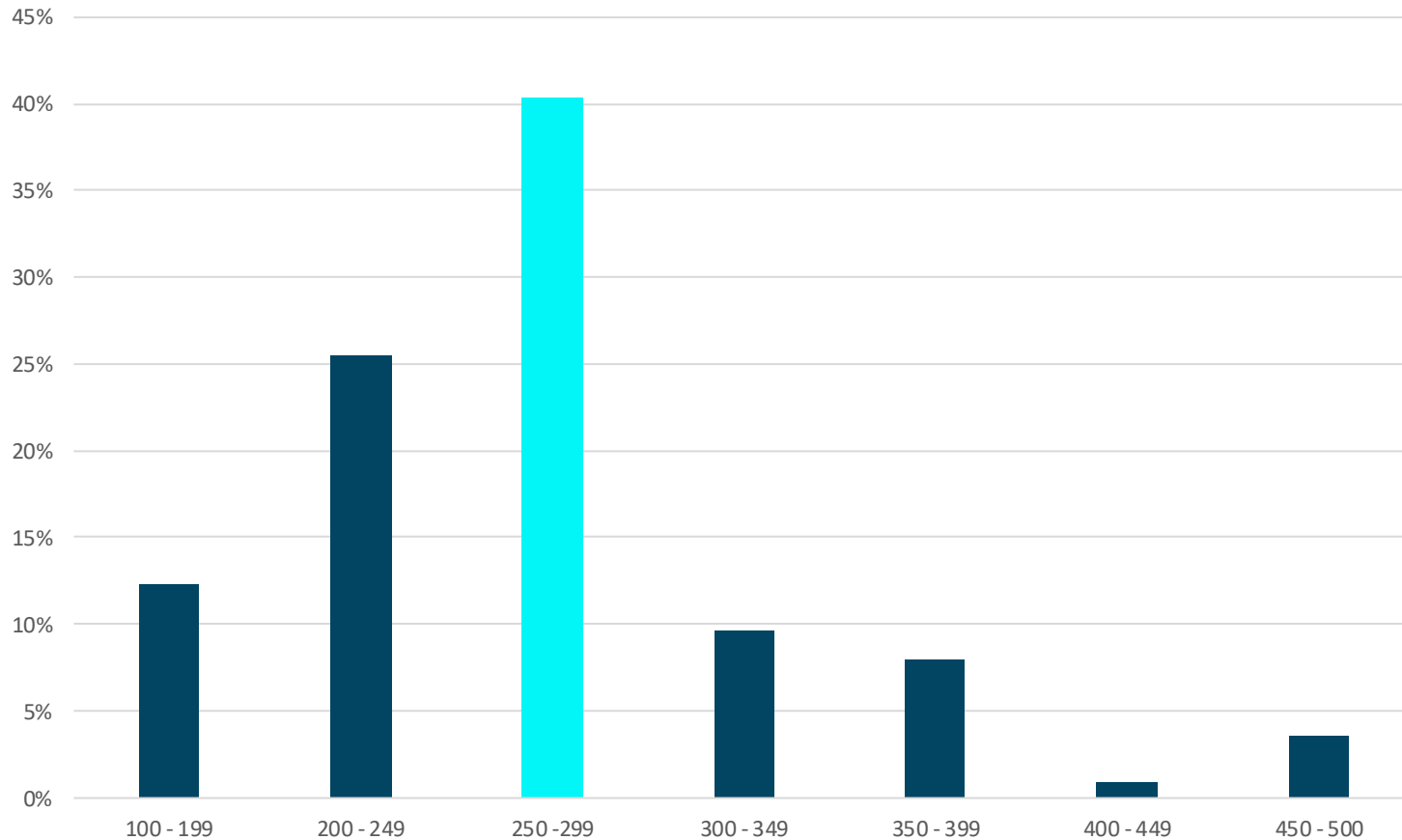
Trend 8a **Überblick**: Welche Trends haben Einfluss auf das **Geschäftsmodell** Coaching? (Zeitraum 3 – 5 Jahre) – %-Verteilung, Skala von -10 bis +10



n = 173

Trend 8b.1: **Stundensätze**: Coaching in Wirtschaftsunternehmen

Werte in € (ohne MWSt.)

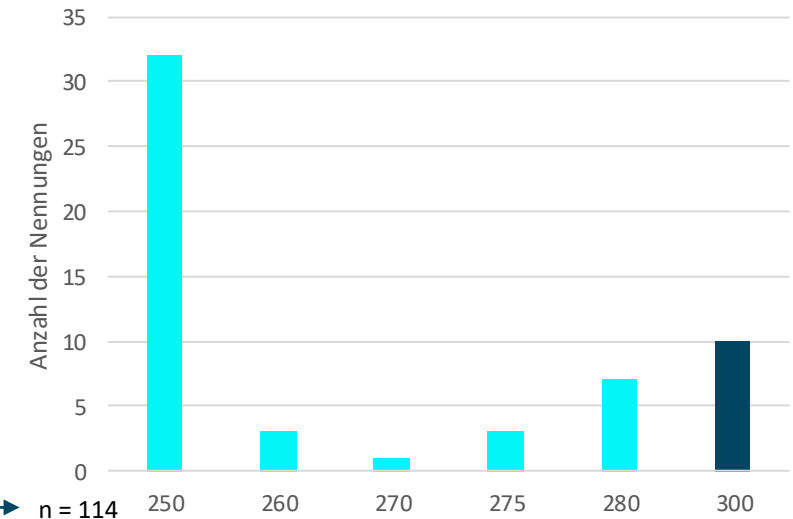


n = 149

Eckpunkte (Beispiel für eine Anfrage):

- **Führungskraft** im mittleren/oberen Management
- **größeres Unternehmen** (z.B. > 1.000 MA) oder größere Non-Profit-Organisation
- vom **Arbeitgeber bezahltes** Coaching
- Stundenkontingent ca. **10 - 20 Std.** (à 60 Min.)
- **Reisekosten** werden separat vergütet
- Auftrag wird zu **aktuellen Konditionen** vergütet
- Coaching durch **erfahrenen Coach/Senior-Coach**

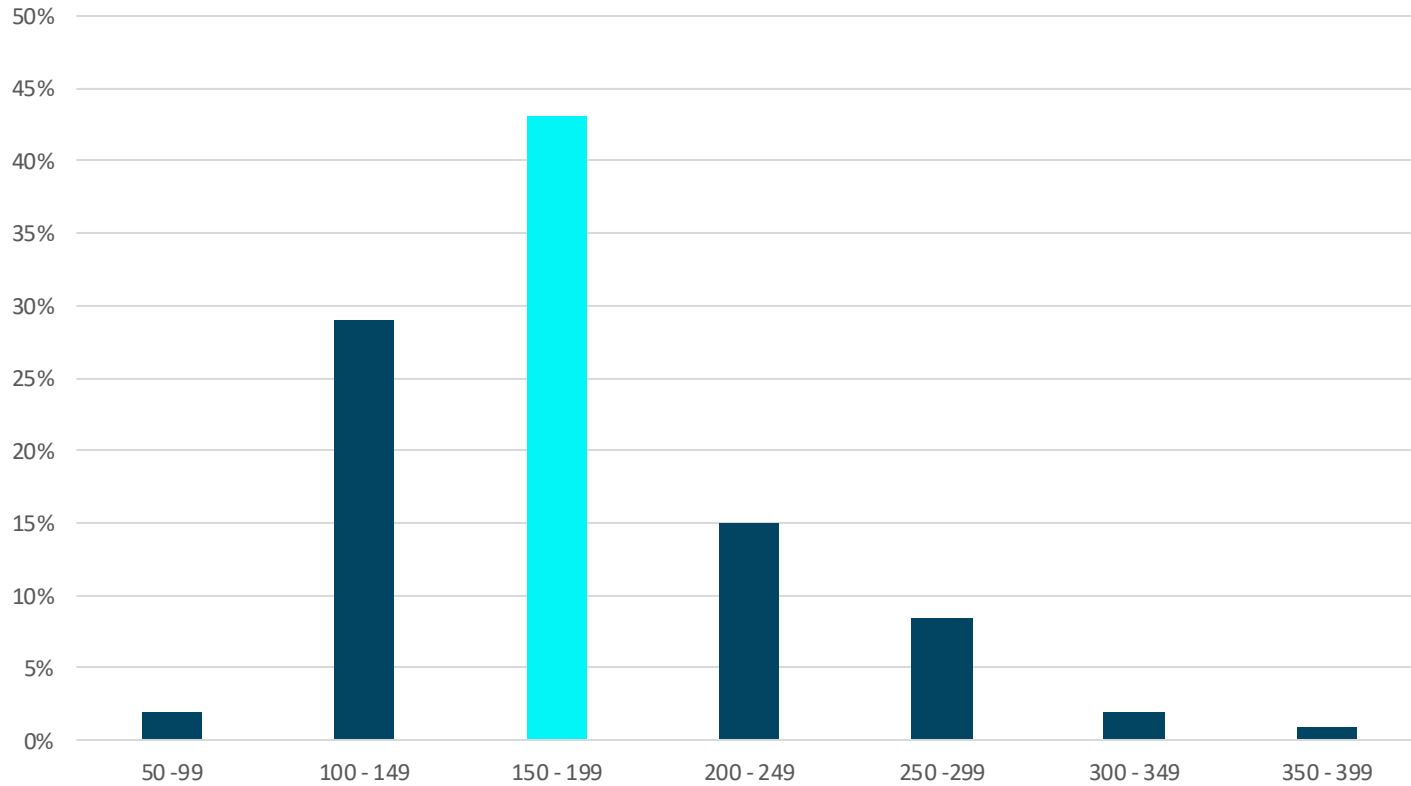
Durchschnitt (ungewichtet)	251,46 €
gewichtetes arithmetisches Mittel	253,77 €
häufigste Nennung (28%)	250,00 €



n = 114

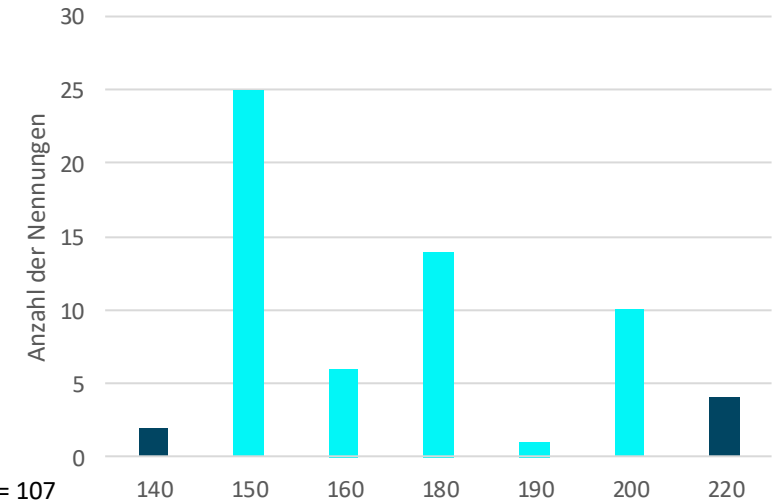
Trend 8b.2: **Stundensätze:** Coaching in Non-Profit-Unternehmen

Werte in € (ohne MWSt.)



n = 149

Mittelwert	184,12 €
gewichtetes arithmetisches Mittel	164,53 €
häufigste Nennung (22%)	150,00 €



n = 107

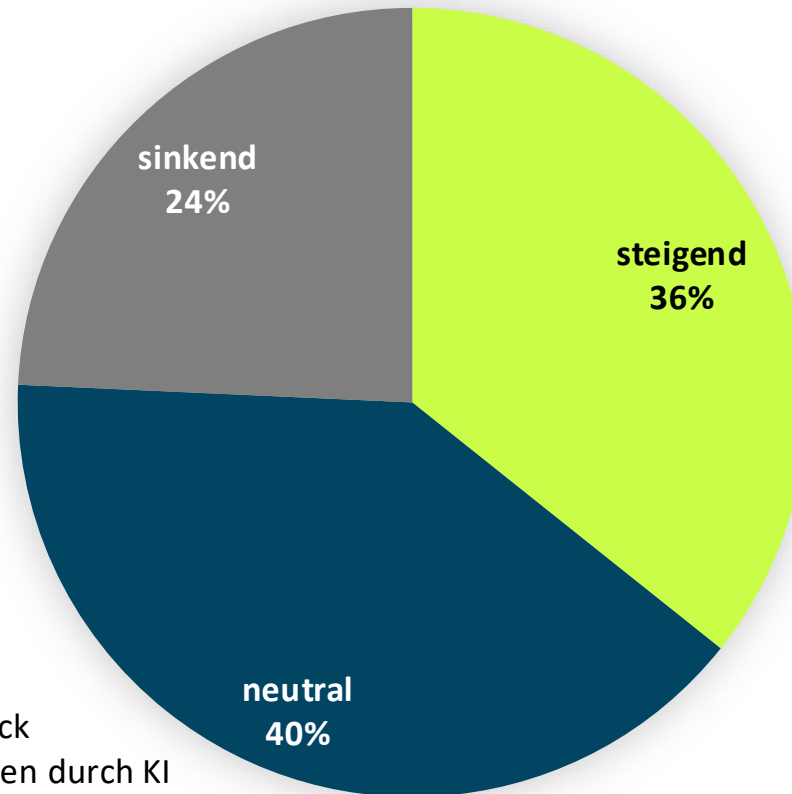
Trend 8c. **Stundensätze**: Trends bei der Preisentwicklung im Coaching in einem Wort/Satz

genannte Argumente

- es wird gespart
- es wird kritisch hinterfragt
- nur im oberen Management bleiben die Preise stabil
- für MA sinkend, bei FK unverändert
- wachsende Konkurrenz

genannte Argumente

- unverändert, aber durch KI unter Druck
- gleicher Std.-Satz aber weniger Stunden durch KI
- in Summe stabil aber branchenabhängige Unterschiede

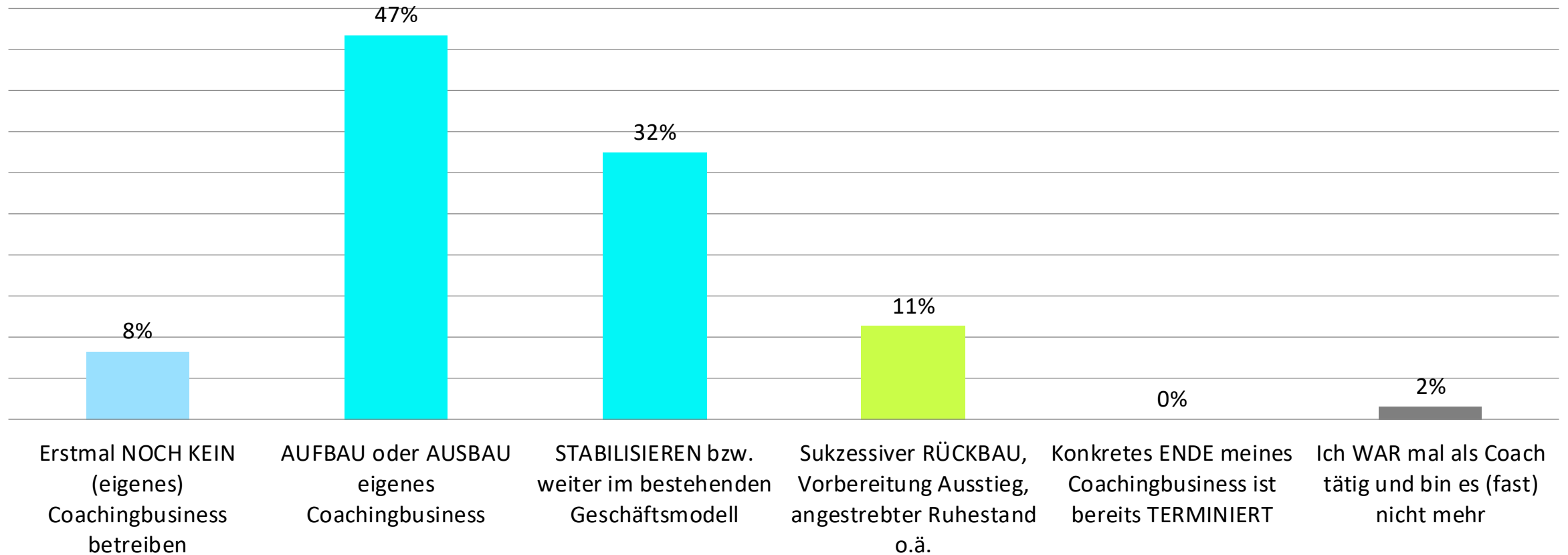


genannte Argumente

- Angebotsbreite und Qualifikation wird honoriert
- Qualität des Coachings rechtfertigt Erhöhung
- regelmäßige Erhöhung alle 2 Jahre, stetig steigend
- Ausgleich für Inflation
- grds. moderat, Executive Coaching über Durchschnitt
- schwerfällig steigend

n = 70

Trend 8c: Auch die Arbeit als Coach unterliegt einem demographischen Wandel. Welche Entwicklung erwartest Du für Dein eigenes Coaching-Business? (Zeitraum 3 - 5 Jahre)



n = 133

Trend 8c: **Weitere Trends**, die in der Befragung vermisst wurden (mit Anzahl Nennungen)

Neue Coaching-Themen & Einsatzgebiete (Persönlichkeitsentwicklung, Therapie, Mentoring)	5
KI im Coaching (Einsatz, Chancen, Risiken, Selbstcoaching mit KI)	4
Image, Seriosität & Qualitätsstandards der Branche	4
Online/Digitale Coaching-Formate & Skalierung	4
Internationalisierung von Coaching	3
Gesellschaftlicher Wandel, Unsicherheit & Werteveränderung	3
Coaching als Berufsfeld (Markt, Quereinsteiger, Nebenportfolio)	3
Methoden, Techniken & Tools im Coaching	2
Neue Zielgruppen (Studierende, Vertrieb, Nischen)	2
Gruppen-/Community-Coaching	1

Herzlichen Dank an alle, die teilgenommen haben und an diese Coachingverbände fürs Teilen der Befragung im Mitgliederkreis!



Roger Schlegel



[Webseite](#)



[Webseite](#)



[Profil](#)



[Kanal](#)



e-Mail

roger-schlegel@gbok.de
mail@roger-schlegel.de

Webseite

www.gbok.de
www.roger-schlegel.de

Social Media

www.linkedin.com
www.xing.com
www.youtube.com

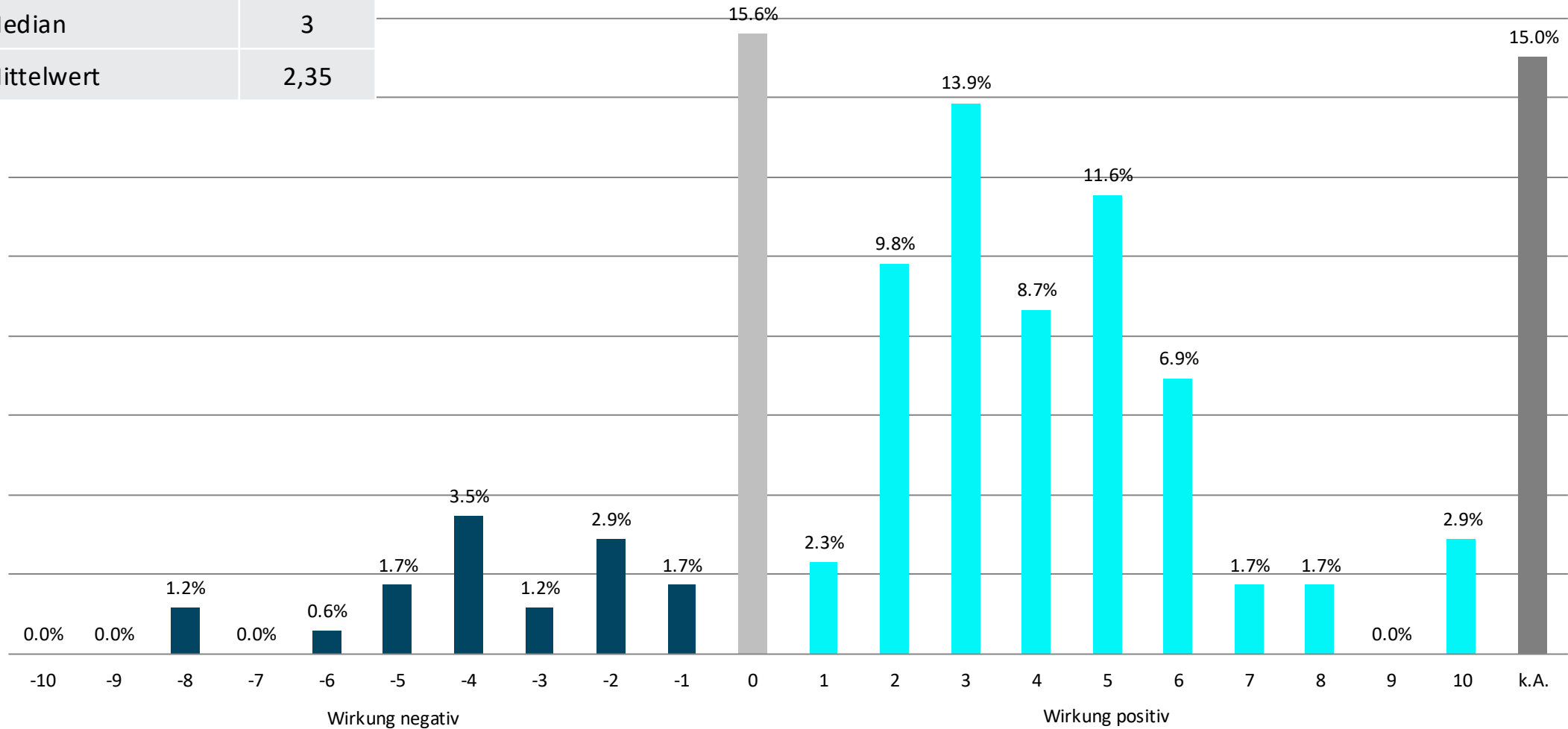
Anlage

Trends mit Einfluss auf das **Geschäftsmodell** Coaching?

Detailergebnisse zu Trend 8 – Geschäftsmodell Coaching

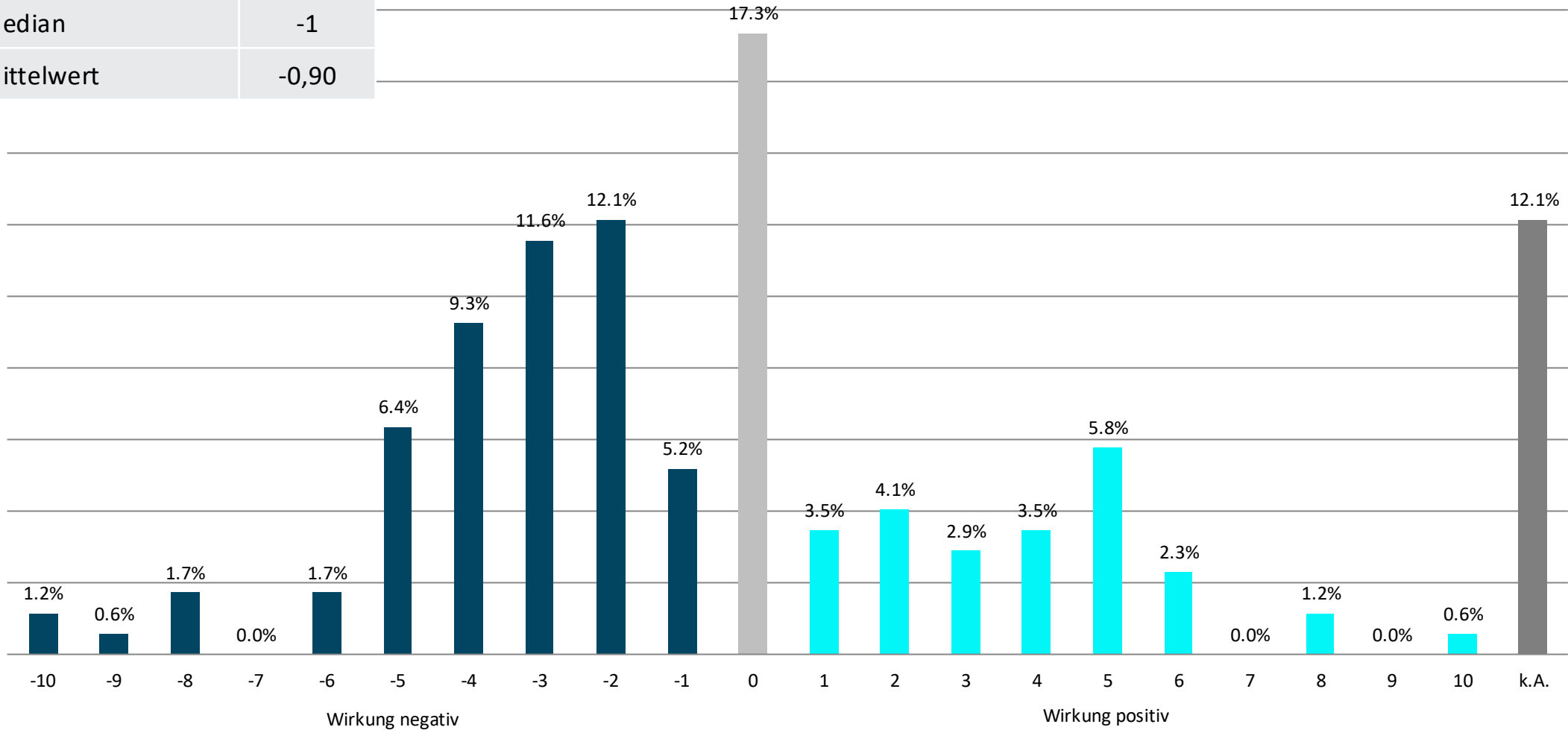
Trend 8 **Demographische Veränderung** wirkt auf das Geschäftsmodell ...

Anzahl der Antworten	152
Median	3
Mittelwert	2,35



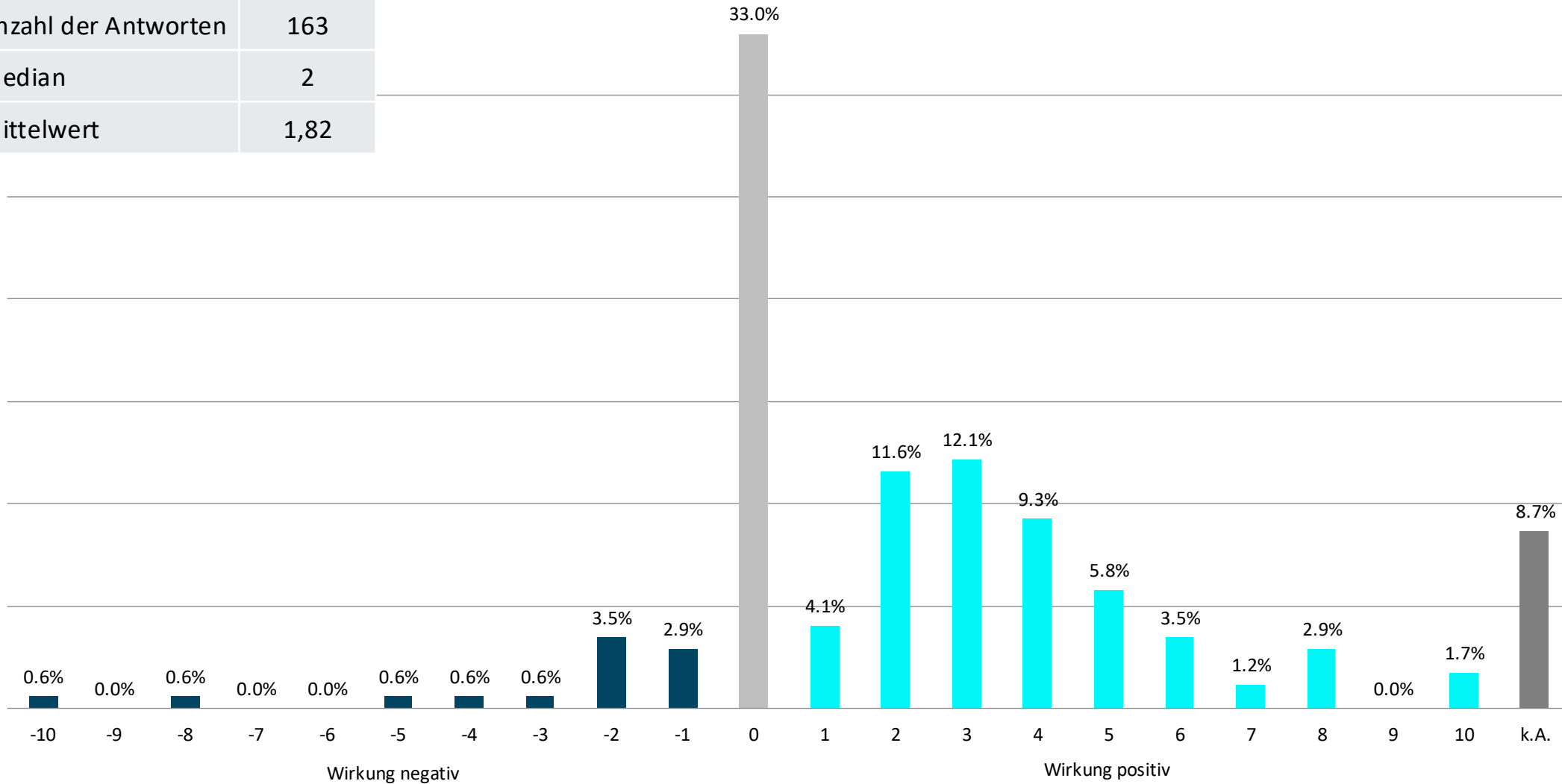
Trend 8 **Wirtschaftliche Lage (DACH)** wirkt auf das Geschäftsmodell ...

Anzahl der Antworten	157
Median	-1
Mittelwert	-0,90



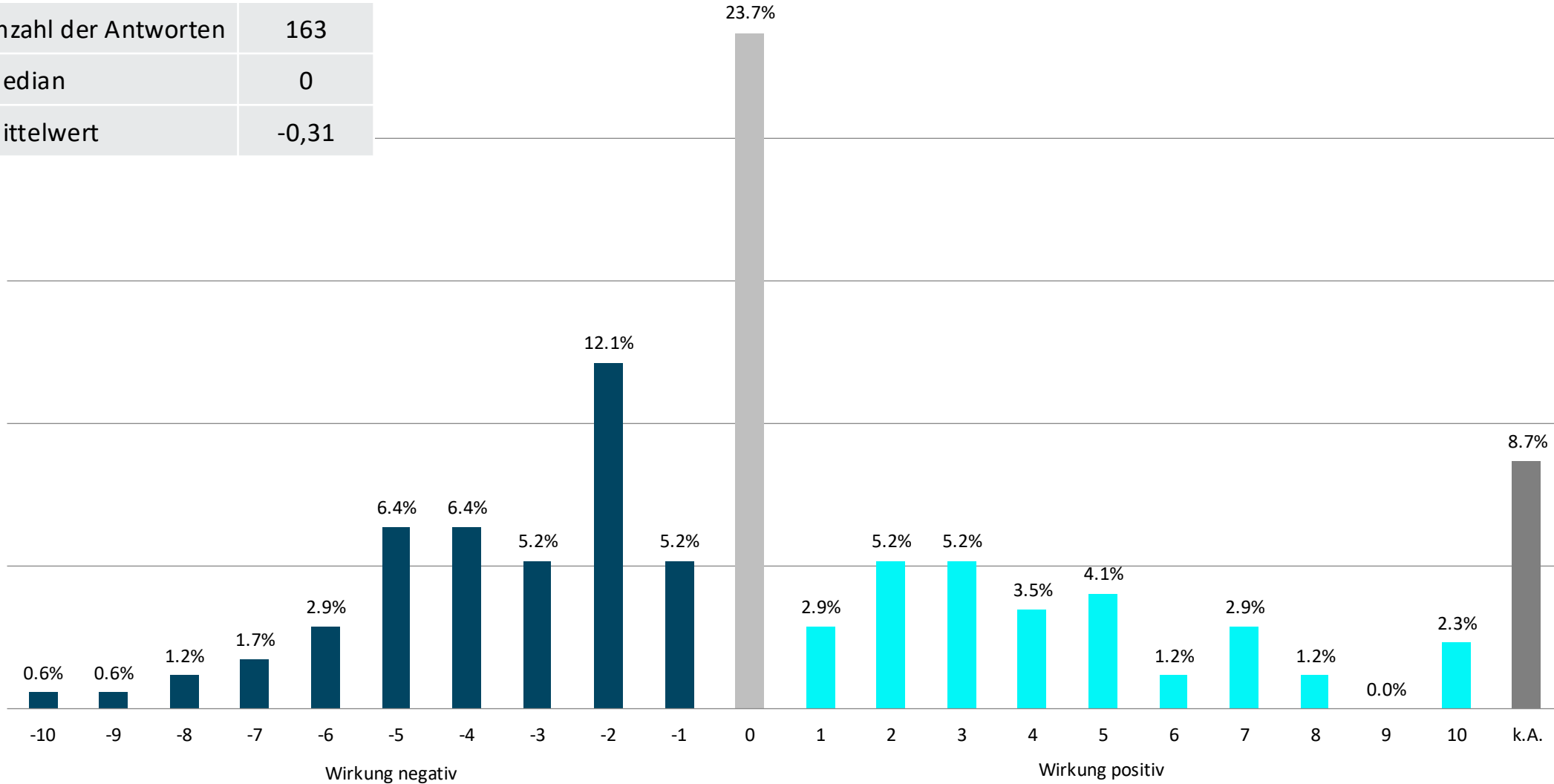
Trend 8 **Fachkräftemangel** wirkt auf das Geschäftsmodell ...

Anzahl der Antworten	163
Median	2
Mittelwert	1,82



Trend 8 **Künstliche Intelligenz** wirkt auf das Geschäftsmodell ...

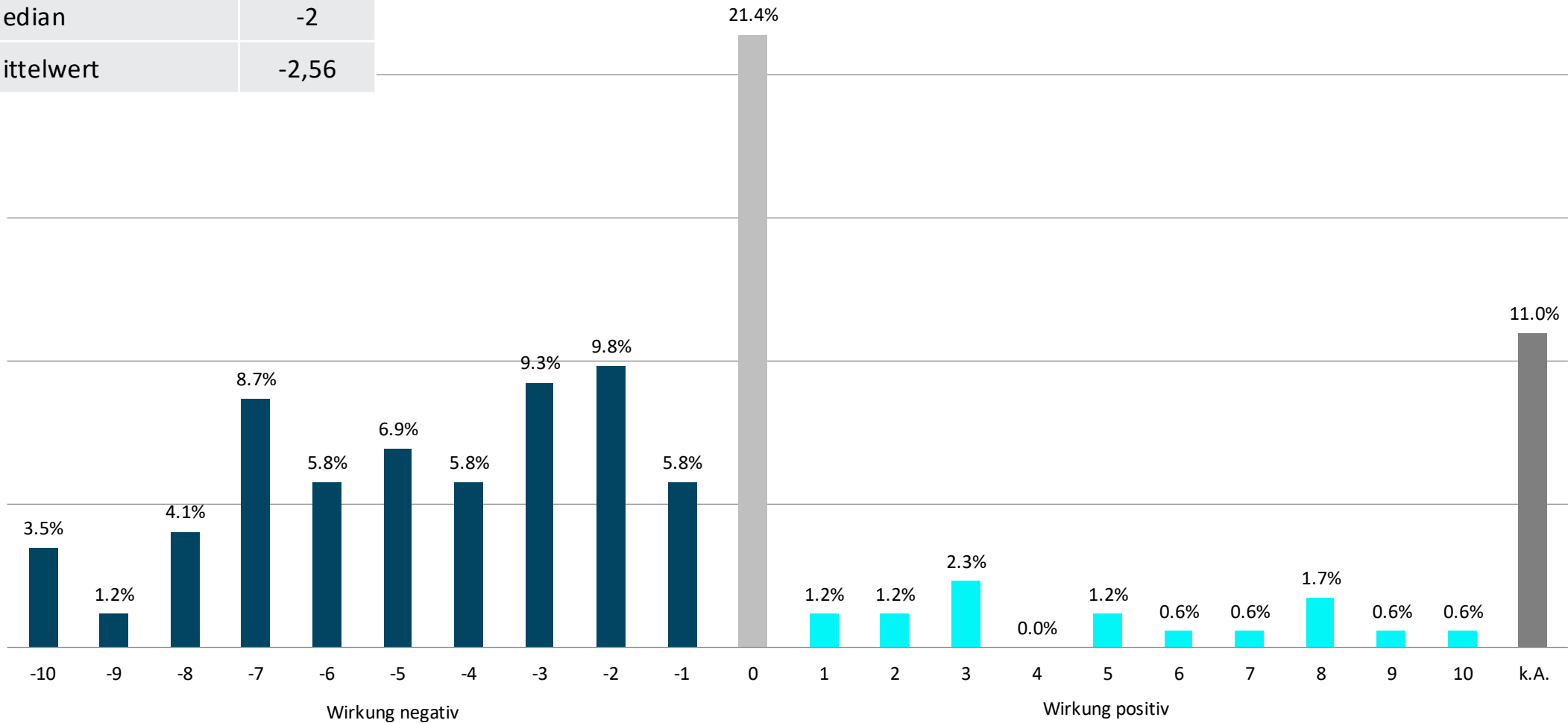
Anzahl der Antworten	163
Median	0
Mittelwert	-0,31



Trend 8 **Schlechtes Image von Coaching*** wirkt auf das Geschäftsmodell ...

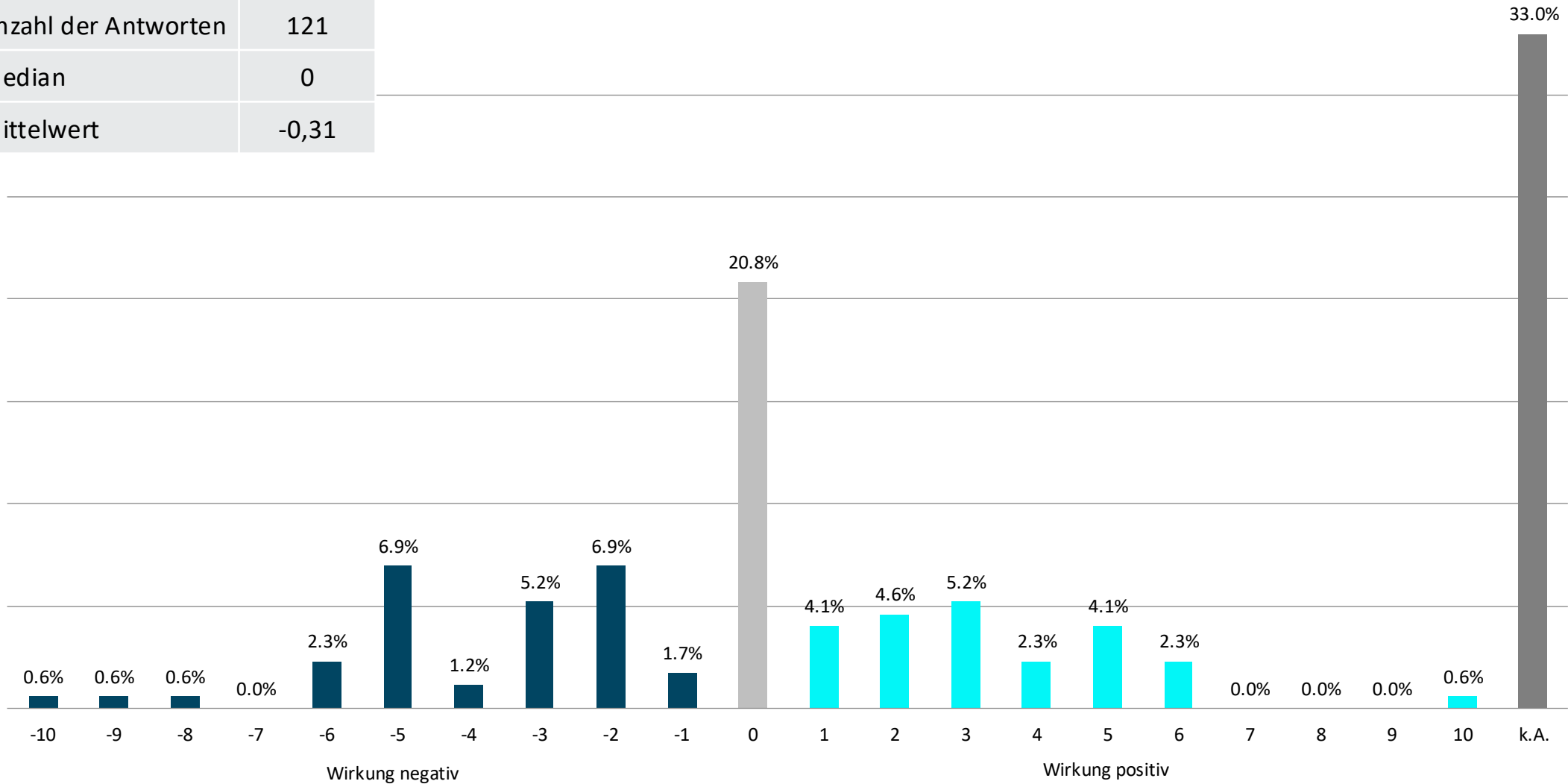
Anzahl der Antworten	159
Median	-2
Mittelwert	-2,56

* durch unseriöse Coachinganbieter und entsprechende Medienberichte



Trend 8 Auftragsvergabe über **Coachingplattformen** wirkt auf das Geschäftsmodell ...

Anzahl der Antworten	121
Median	0
Mittelwert	-0,31



Trend 8 Konkurrenz durch **akademisch ausgebildete Coaches** wirkt auf das Geschäftsmodell

Anzahl der Antworten	144
Median	1
Mittelwert	0,92

